



ごあいさつ

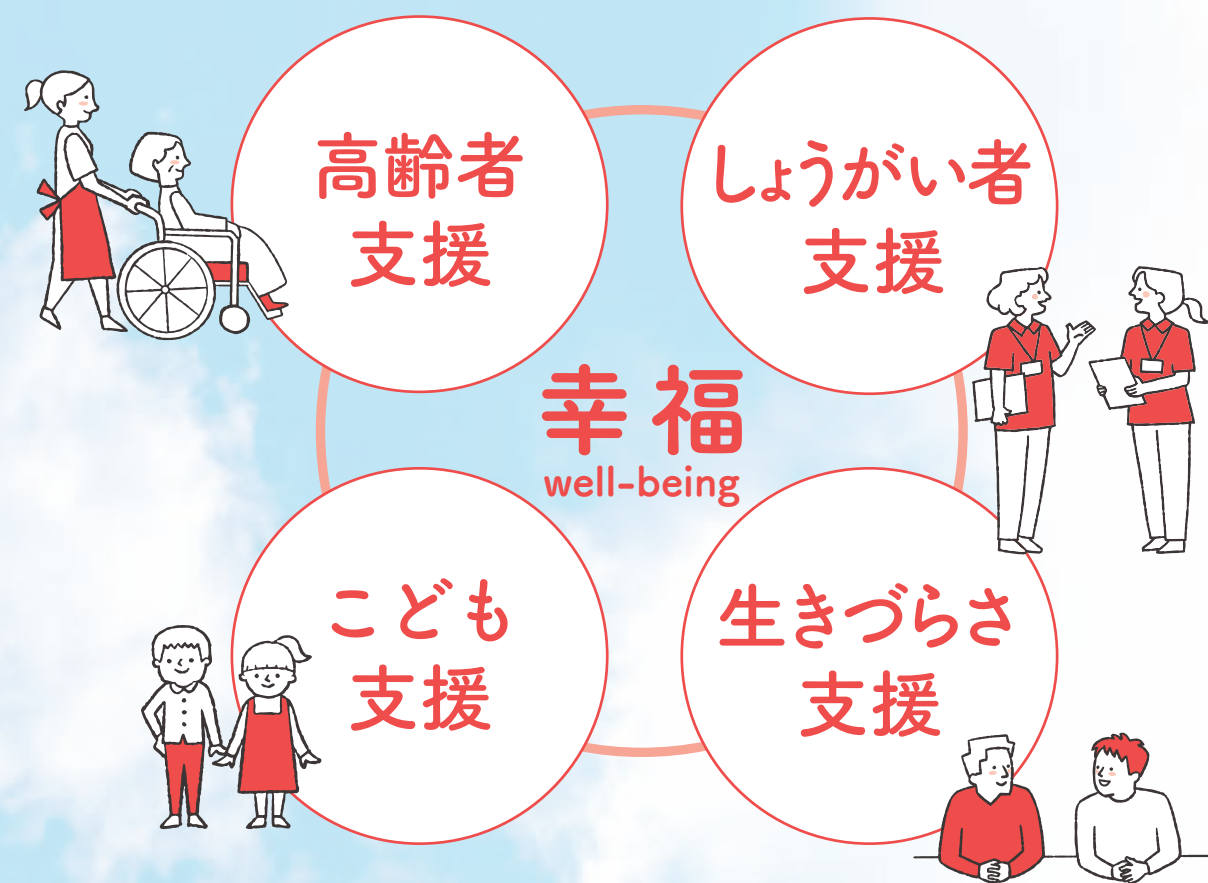
ホットスペース中原は、1998年11月、すべての人の『ホット』くつろげる場所と社会を創造したいという願いをもって活動を始めました。

人は苦しみや不安を抱えながら生きていかなければなりません。しかし、その過程を通して、自分を振り返り、自分と対話することができます。また、老いやしょうがい、病い等によって、本当の願いや支えに気がつき、かけがえのない自分を取り戻すこともできます。そして、私たちは能力の有無に寄らず、互いに欠くことのできないパートナーであり、人は誰もが等しく尊い存在であることも理解できるようになります。

ぜひ、あなたの幸せ再創造をご一緒させてください。

代表 佐々木 炎

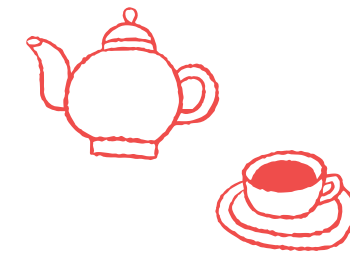
私たちの活動 /



私たちは、かけがえのないあなたへ、全人的なサービス*を提供します。

*全人的なサービスとは、すべての人を生物的、心理的、社会的、文化的、スピリチュアルな側面からなる全人的な存在として認識して実施するもの。

4 生きづらさ支援



ホットカフェ

誰もが気軽に集い、食事を共にしながら語り合い、分かち合い、ともにある喜びを得て、明日の活力を得られるコミュニティです。

フードパントリー

経済的な理由などで食料を手に入れることが難しい人に対して、無料で食品を配布する活動です。

成年後見制度

認知症、知的しょうがい、精神しょうがいなどの理由で判断能力の不十分な方々の支援をします。

触法者支援

様々な事情によって福祉的な支援を必要とする矯正施設退所者に、本人の意思や主体性を最大限尊重しながら、地域において心身の状況に応じて自立したその人らしい生活が営めるよう、継続的かつ計画的に適切な支援をします。

その他、ひきこもり、貧困、不登校、孤立、差別、ワーキングプア等の方々の支援をしています。

NPO法人 ホットスペース中原

TEL 044-777-7599

FAX 044-777-7509 ✉ honoo-s@rb3.so-net.ne.jp



〒211-0041 神奈川県川崎市中原区下小田中1-19-21
JR南武線「武蔵中原駅」より徒歩6分(駐車は近隣の有料駐車場をご利用下さい)

<https://hotspacenakahara.org>



NPO法人

私たちは寄り添いたい
あなたの存在に...

ホット
スペース
中原



◆ 理念 ◆

キリストの隣人愛の実践によって
すべての人の尊厳を回復します

私たちは、すべての苦しむ人の場に自ら赴き、想いを分かち合い、傷みをともし、その人らしく生きることができるようになります（コンパッション/compassion）

信条

「ホッとあたたまるスペースを
すべての人と共有するために」

私たちは約束します。
ひとりひとりを かけがえのない大切な存在として愛し、
誰ひとり取り残されない社会を実現することを。

行動指針

- ① すべての人を歓迎します
- ② 誠意を持って思いやります
- ③ 熱心にかかわります
- ④ 共感的理解への努力をします
- ⑤ 全人的に捉えます
- ⑥ あるがままを承認します
- ⑦ 想いを分かち合います
- ⑧ 人と人、人と社会をつなぎます
- ⑨ お互いを尊重しあう地域の共同体をつくります
- ⑩ すべての人の可能性と未来を信じます



1 高齢者支援

通所介護

自宅から日帰りで施設に通い、お食事や入浴、レクリエーション活動や生活機能訓練等のサービスを受けます。心身の健康を保つとともに、他者につながる喜び、自分を感じられる居場所、生きる力を見出すサービスです。



こだわりポイント

- ① 一人ひとりの生きる意味や存在価値を見出す尊厳あるケアをします。
- ② 最期までデイサービスに来られるよう個別に丁寧にケアをします。
- ③ 管理栄養士がメニューを考え、作りたての美味しい昼食を陶器でお出しします。
- ④ おトイレ、入浴は同性介護、お風呂は気兼ねなく入れる個室です。
- ⑤ 1日の過ごし方や活動は複数の選択肢から自由に選んで決めることができます。
- ⑥ 生活の中で使える機能訓練を行っています。



訪問介護

住み慣れた自宅で介護サービスを受けられます。日常生活上のお手伝いや心身への介護、社会生活を支援することを通じて、その人が地域で自分らしい人生・生活を送れるように支援します。

居宅介護支援

可能な限り自宅で自立した社会生活を送ることができるよう、利用者とその家族の意向にそって介護サービスを利用するためのケアプランを作成します。また、そのプランに基づいて適切なサービスが提供されるよう連絡・調整を行います。



2 しょうがい者支援

グループホーム「ちいろば」

お互いに人格と個性を尊重し合い、助け合いながら地域の中で共同生活をしています。苦手なこと、できないことは職員に手伝ってもらい、自分の未来を描けるようにともに歩んでいきます。



訪問支援

社会生活支援や自宅に伺い、入浴、排せつ及び食事等の介護、調理、洗濯及び掃除等の家事並びに生活等に関する相談及び助言、その他の生活全般にわたる援助を行います。

計画相談

自立した日常生活又は社会生活を営むことができるよう相談にのります。



3 こども支援

おやこ広場

親子のための広場です。親御さんが育児に家事に孤軍奮闘せず、一人で悩みを抱え込まず、「私も一緒だ」などの荷を共有し分かち合い、成長の喜びをかみしめ合ったり、情報交換し合ったり、親子共に友達を作れる居場所、コミュニティの場です。

訪問支援

母親が出産前後で体調不良等のため、育児や家事を行うことが困難な家庭に支援者を派遣し、育児や家事等をお手伝いし、子育てを支援します。

放課後等デイサービス

2026年度より開始予定
しょうがいのある就学児童（小学生・中学生・高校生）が学校の授業終了後や長期休暇中に通うことのできる施設です。